



Utloppssektioner med integrerade funktioner

Modulära utloppssektioner för flexibel installation.

Utloppssektionerna är moduluppbyggda och finns i tre utföranden, RF, S och P och samtliga passar till ventil Q200 och ventil Q300.

P är den enklaste utloppsmodulen och är i princip en täckplåt med en enda port för anslutning av inkommande lastsignal. Används företrädesvis vid små pumpflöden och begränsade utrymmen.

Utloppssektion S har kanaler och anslutningsportar

Utloppssektion S och RF har kanaler som förbinder tankkanalerna på ventilens A- och B-sidor. De har anslutningsportar för pump, tank, signal och servotryck samt portar som kan användas för mätning av pump-, tank- resp. servotryck.

Utloppssektion RF med inbyggt filter

Utloppssektion RF är den mest avancerade modulen och har inbyggd tryckreducerare förinställd till 3,0 MPa (30 bar) och filterenhet. RF förser ventilens positionerare med filtrerad servoolja. Anslutningsportar finns för pump, tank, signal och servotryck.

Det finns även portar som kan användas för mätning av tank resp. servotryck. I likhet med utloppssektion S har även RF kanaler som förbinder tankkanalerna på ventilens A- och B-sidor.

Tålig filterpatron med lång livslängd

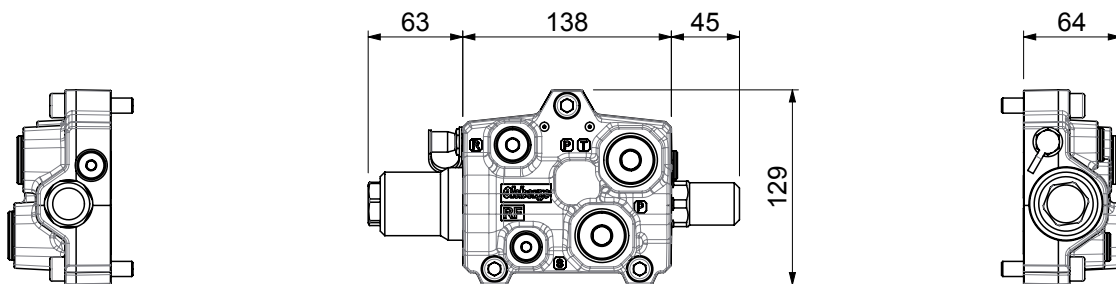
Filterpatronen med filtreringsgrad 20 micron har hög smutsavskiljningskapacitet och tål $\Delta P=10,0$ MPa (100 Bar). Eftersom filtret endast är utsatt för reducerat tryck är säkerheten mot filtersprängning minst 3 ggr vilket gör att bypassfunktion kunnat uteslutas. Detta i sin tur innebär att ofiltrerad olja aldrig kan passera även om filtret blir helt igensatt. När patronen är "full" sjunker istället trycknivån automatiskt och signalerar därmed filterbyte.

Högkvalitativt gjutgods

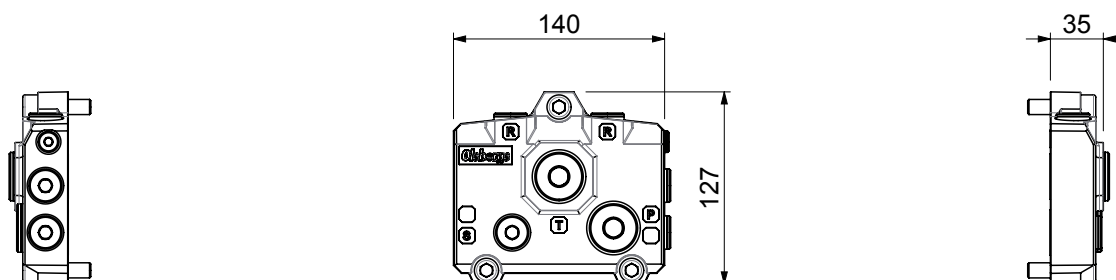
Utloppssektionerna är gjutna i monoblock i högkvalitativt gjutgods som tål höga tryck och stora påfrestningar. De är bearbetade med hög måttnoggrannhet för att passa ihop med resten av Olsbergs hydraulik och för att säkerställa styrsystemets goda köregenskaper, mjukt och med stor precision.

Dimensioner:

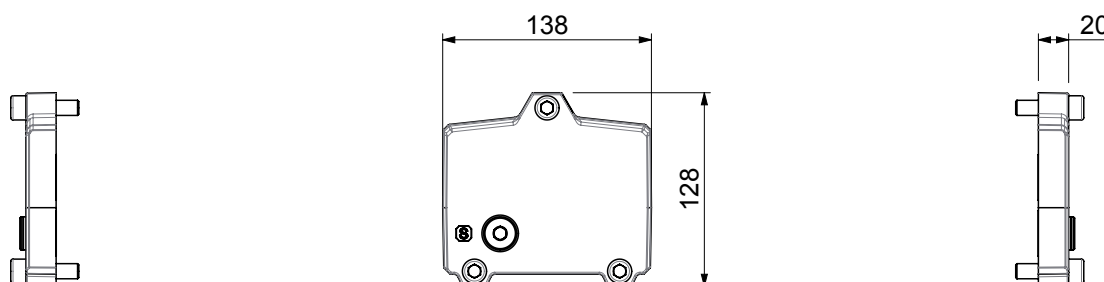
Utloppssektion RF



Utloppssektion S



Utloppssektion P



Teknisk data:

Typ: Utloppssektion
Anslutningar RF: Tank G3/4" G1/4", Pump G3/4", Signal G1/4", Reducerat G3/8"
Anslutningar S: Tank G3/4" G3/8", Pump G3/4" G3/8", Signal G3/8", Reducerat G3/8" G1/8"
Anslutningar P: Signal G3/8"

Max. pumphtryck: 45,0 MPa (450 bar)

Olsbergs Hydraulics AB
Box 17
575 21 Eksjö

Tel: 0381-150 75
Fax: 0381-140 71
E-post: hydraulics@olsbergs.se

Olsbergs Electronics AB
Box 267
186 24 Vallentuna

Tel: 08-511 858 50
Fax: 08-511 750 05
E-post: electronics@olsbergs.se